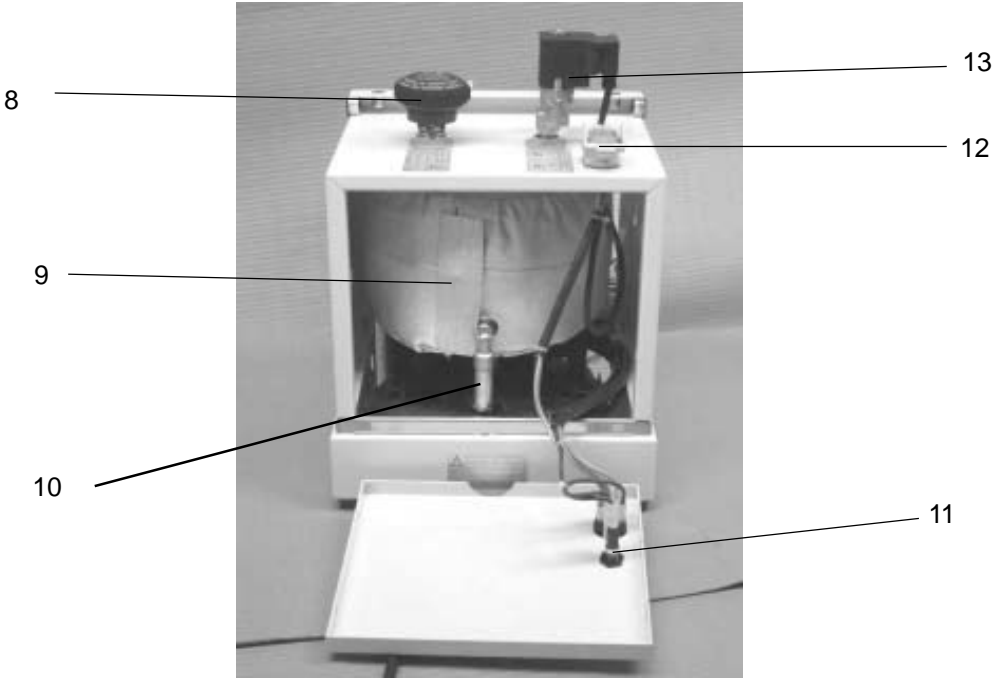
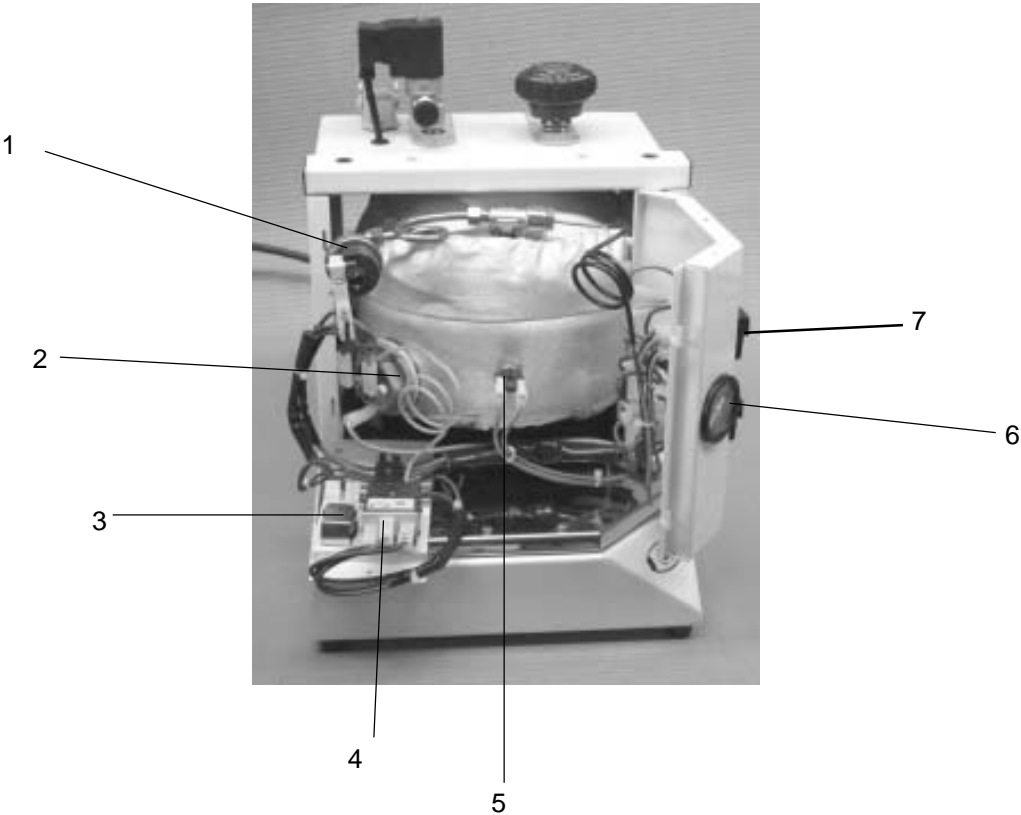
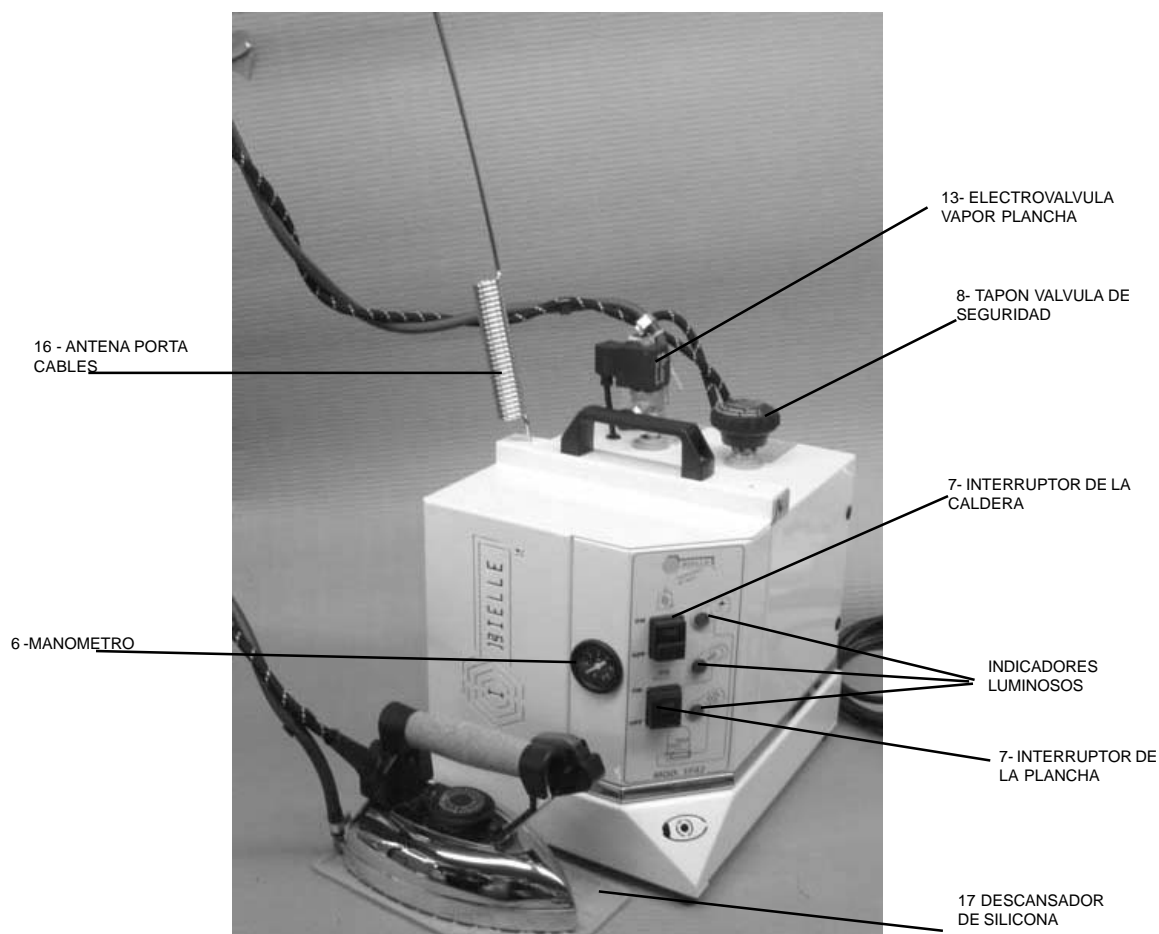


Generador Bielle. Mod. 1F42



Generador Bielle. Mod. 1F42



Posición	Código	Descripción
1	7070093	Presostato Mater 1/8"
2	7070070	Resistencia de la caldera 900 W.
2 bis	7070071	Junta de la resistencia 1-1/4"
3	7070157	Timbre (Avisador acústico)
4	7070060	Termostato caldera sonda REGULAR A 140°
5	7070325	Termostato de seguridad 145° (Rearme manual)
6	7070158	Manómetro con sonda
7	7070101	Interruptor con doble pulsador
8	7070099	Tapón de seguridad
8 bis	7070143	Junta tórica 3/8" de silicona del tapón de seguridad
9		Caldera
9 bis		Forro de la caldera
10		Tubo de purga
11	7070334	Fusible 15 A. 6 X 32 mm.
12	7070131	Base tetrapolar enchufe plancha
12 bis	7070130	Clavija tetrapolar de la plancha
13	8300125	Electroválvula 1/4" 220 V. con regulador
14	7070015	Interruptor de la plancha
16	7070010	Antena
17	3500	Descansador de silicona para la plancha