

Quiero abrir una tintorería

Guía para la puesta en marcha de una tintorería-lavandería

Quiero abrir una tintorería. Versión 1.1. (06/2007). Compruebe si existe una versión más actual en http://www.hogartintorero.com/Descargas/Proyecto_tintoreria.PDF

El señor García, es una persona emprendedora y con ganas de trabajar. Hace algún tiempo que se está planteando poner en marcha un negocio y con ese objetivo ha estado estudiando diferentes opciones. Una de ellas ha sido la de abrir una tintorería.

¿Qué necesita saber el Sr. García para poner en marcha una tintorería ?



Guía para la puesta en marcha de una tintorería-lavandería

hogar tintorero, s.l. · telf.: 93 575 22 20 · fax: 93 575 33 54 · e-mail: hogar@hogartintorero.com · web: <http://www.hogartintorero.com>

El proyecto



Para el inicio de la actividad es preciso que un Ingeniero Técnico Industrial prepare:

Proyecto de actividad a presentar al Ayuntamiento.

Proyecto técnico para solicitud de suministro eléctrico a presentar a Industria.

Debemos saber que cada Ayuntamiento tiene una normativa diferente en lo que concierne a los requisitos necesarios para instalar una tintorería. Hay poblaciones con normativas muy restrictivas. Por este motivo conviene informarse de los requisitos mínimos que nos exigirán, para presentar nuestro proyecto con las máximas garantías de ser aceptado.

Guía para la puesta en marcha de una tintorería-lavandería

La población

El Sr.García dispone de un pequeño local en la población donde reside. Sin embargo, dicha población no supera los 5.000 habitantes y, además, ya tiene una tintorería que trabaja hace muchos años, dando servicio a su población y a otro pueblo cercano.

Por lo tanto, el Sr.García, con muy buen criterio, aprovechará su local para otros menesteres y buscará un local de alquiler en otra población, donde su negocio tenga una mayor zona de influencia.

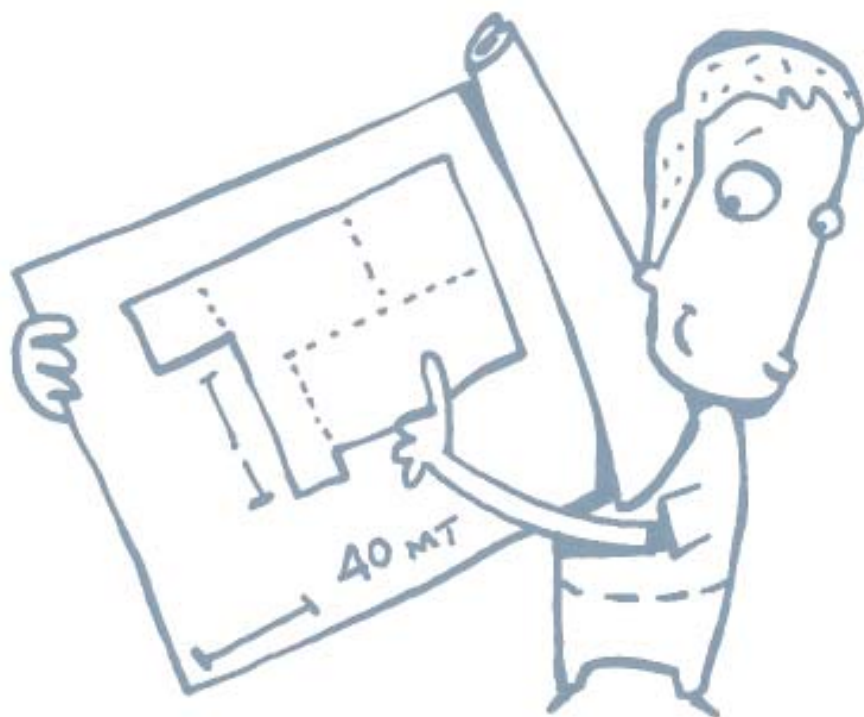
10.000 habitantes = 1 tintorería

Diferentes estudios nos han llevado a la conclusión de que la zona de influencia para que una tintorería comience a trabajar ,con ciertas garantías, ha de tener censados unos 10.000 habitantes.

Guía para la puesta en marcha de una tintorería-lavandería

hogar tintorero, s.l. · telf.: 93 575 22 20 · fax: 93 575 33 54 · e-mail: hogar@hogartintorero.com · web: <http://www.hogartintorero.com>

El local



El Sr.García ya ha elegido una ubicación para su negocio. En ella ya existe una tintorería, pero su población supera los 35.000 habitantes, con lo que en teoría, habría clientela potencial para los dos negocios. ¡ Buena elección Sr.García !
Ahora, dentro de esta población, buscará un local de alquiler, si puede ser, en una zona comercial con mucho paso de vianantes.

La superficie mínima necesaria para la instalación de una tintorería es de **40 m²**.

Es importante, como antes hemos dicho, informarse en el Ayuntamiento, sobre la posibilidad de desarrollar en él la actividad de lavandería doméstica y tintorería.

Las características del suelo del local son importantes, ya que la máquina de limpieza en seco precisa anclajes. **Si el suelo ofrece una resistencia de 750 Kg/m² no hay ningún problema.** Si la resistencia del suelo es inferior a 750 Kg/m² se deberá realizar un refuerzo en la zona donde se anclará la máquina. La resistencia puede ser inferior a ese valor, si debajo del local hay algún parking o sótano y depende también del tipo de construcción del mismo.

En un local antiguo es posible que debajo de las baldosas encontremos enseguida tierra. En ese caso, deberemos hacer una bancada para reforzar y asegurar el anclaje de la máquina.

Guía para la puesta en marcha de una tintorería-lavandería

La ventilación



Para la comodidad de los operarios, es importante que el local disponga de una ventilación natural. En algunos municipios, se exige una renovación periódica del aire del establecimiento.

La secadora necesita una salida de vahos al exterior. Si la secadora es eléctrica, no se expulsan gases de combustión. Lo que se expulsa es aire con humedad. No hay problemas de olores, ni de contaminación. Esta salida debe ser lo más corta posible y con los menores codos posibles.

Guía para la puesta en marcha de una tintorería-lavandería

Electricidad



La potencia eléctrica a contratar con la compañía suministradora local, dependerá del tipo y número de maquinaria que se instale en la tintorería.

Como norma general, para la maquinaria base de tintorería, es necesario contratar 30 KW. de potencia a 380 voltios trifase (3F+N+T).

Es importante disponer de una buena toma de tierra para evitar riesgos y averías.

Nuestro Servicio Técnico marca los puntos de conexión eléctrica para cada máquina a efectos de la instalación interior por parte de un electricista autorizado.

30 KW de potencia a 380 voltios trifase (3F+N+T)

Guía para la puesta en marcha de una tintorería-lavandería

Presión del agua 3-5 bar

La acometida de agua debe disponer de un regulador de presión para poder trabajar a una presión de 3-5 bar. Si el agua de la red es muy dura (calcio, magnesio), es conveniente instalar un descalcificador de agua a la entrada del agua al local. Esto supone un ahorro en detergentes y un ahorro en mantenimiento de maquinaria, ya que se evitan los problemas que produce la cal en las máquinas.

Nuestro Servicio Técnico marca los puntos de conexión de agua para cada máquina, a efectos de la instalación interior por parte de un fontanero autorizado.

La máquina de limpieza en seco y la lavadora de agua necesitan desaguar. Es preciso disponer de una arqueta receptora del agua de desagüe, para el registro del agua por parte de la Administración.



Aire comprimido



Algunas máquinas precisan aire comprimido. Para ello necesitamos un compresor.

En algún municipio se exige un determinado valor de decibelios audibles, tanto en el interior como en el exterior del local.

Según sea el requerimiento, se puede instalar un compresor normal o un compresor insonorizado.

Guía para la puesta en marcha de una tintorería-lavandería



¡ Muy bien Sr. García !

Ya tiene usted un local alquilado en una céntrica calle de una población de 35.000 habitantes, con un proyecto aprobado por su Ayuntamiento y con todos los requisitos y servicios necesarios para comenzar la actividad.

...¿ y ahora que ?

Esto no ha hecho más que empezar. Ya tenemos definido el continente, ahora nos queda una parte, no menos importante: **el contenido**. Por contenido entendemos todo el material necesario para el desarrollo de la actividad: maquinaria, jabones, accesorios, etc..

Guía para la puesta en marcha de una tintorería-lavandería

Su proveedor

Es el momento de buscar un proveedor que le suministre el material necesario para emprender la actividad.

Es importante que su proveedor le pueda ofrecer un servicio integral, es decir que le pueda suministrar **todo** lo que usted necesite para su negocio.

hogar tintorero con más de 50 años suministrando artículos, accesorios, maquinaria y recambios a tintorerías y lavanderías es la empresa que le puede dar este servicio integral.

El Sr. García después de pensarlo muy bien se ha decidido por trabajar con hogar tintorero.

¡ Sabia elección Sr. García !

Guía para la puesta en marcha de una tintorería-lavandería

La maquinaria

hogar tintorero recomienda para una instalación básica de tintorería la siguiente maquinaria:

Máquina limpieza en seco

Lavadora eléctrica programable

Secadora rotativa

Mesa de planchado aspirante y soplante

Embolsadora mural

Mesa desmanchar

A continuación describiremos más a fondo el modelo que recomendaríamos de cada tipo de máquina.

Si usted ha llegado a este documento a través de nuestra web, en el botón de «catálogo de maquinaria» del menú de la izquierda, encontrará más información de cada una de estas máquinas.

Si ha llegado aquí a través de otra vía, no dude en consultar www.hogartintorero.com, para ampliar información.

Guía para la puesta en marcha de una tintorería-lavandería

La maquinaria Máquina limpieza en seco

Máquina limpieza en seco REALSTAR Mod. RS 122

capacidad de 12 Kg dos depósitos
microprocesador programable
un filtro ecológico y un filtro decolorante
dry control para el secado automático
una bomba dosificadora de jabón
lavado de las paredes del destilador
válvula economizadora de agua
doble filtro de aire
insonorización del grupo de frío
cuadro eléctrico frontal
apertura puerta con aspiración de aire
predisposición para Air Clean (depurador de aire)
bandeja de seguridad y bloqueo electro-neumático de las
puertas
versión eléctrica 380V trifásico
potencia instalada 15,5 Kw



Esta máquina viene predisposta para la conexión del depurador de aire de carbón activo si la legislación española en algún momento lo establece como obligatorio.

Guía para la puesta en marcha de una tintorería-lavandería

La maquinaria Lavadora y secadora



Lavadora Mod. HS 6017 INTELI electrica

capacidad de 17 Kg de ropa
alto centrifugado
microprocesador completamente programable
permite el sistema de lavado wetcleaning
calefacción de agua eléctrica
versión eléctrica 380V trifásico
potencia instalada 15 Kw

Con esta lavadora podemos lavar en agua prendas muy delicadas que normalmente se lavan en seco. El lavado en agua es mucho más higiénico y eficaz. El microprocesador de esta lavadora nos permite lavar las prendas más delicadas y, con la misma lavadora, podemos lavar los textiles más sucios que podamos encontrar. La lavadora no necesita anclajes al suelo. Su capacidad nos permite lavar edredones y mantas sin problema, altamente rentable para la lavandería-tintorería.



Secadora rotativa Mod. S-17

capacidad de 17 Kg de ropa
bombo de acero inoxidable
transmisión sin correas y sin mantenimiento
velocidad de giro del bombo regulable
control analógico
inversor de giro de serie
versión eléctrica 380V trifásico
potencia instalada 20 Kw

Guía para la puesta en marcha de una tintorería-lavandería

La maquinaria Embolsadora



Embolsadora mural ORA H602 M
confección de bolsas a medida sin
humos ni olores
para colgar a una pared
220V monofasico
potencia instalada 0,45 Kw

Guía para la puesta en marcha de una tintorería-lavandería

La maquinaria Mesa de desmanchar



Mesa desmanchar GB S- 88- F con compresor

Plato de trabajo aspirante de 800 x 260 x 170mm de acero inox AISI 304
manguero desmanchante aspirante
dos pistolas quitamanchas con sus dos depósitos
una pistola de aire de secado
compresor de aire incorporado (sirve para alimentar la máquina de seco)
380V trifásico
potencia instalada 3 Kw

Guía para la puesta en marcha de una tintorería-lavandería

La maquinaria Mesa de planchado

Mesa planchado Magic Sop TSFP

aspirante y soplante de 1400 x 500 x 320 mm
altura del plato regulable
el plato baja cuando utilizamos el planchamangas
sin resistencia de plato (plato frío)
caldera de 5 litros 3Kw
plancha de mano 0,8Kw
trole con luz
bomba de agua 0,3Kw
brazo planchamangas completo 0,2Kw
380V trifásico
potencia instalada 5 Kw



Guía para la puesta en marcha de una tintorería-lavandería

Los consumibles



Además de la maquinaria también necesitaremos, grapadoras, papel de marcar, jabones, reforzadores y disolvente para la máquina de seco, perchas, plástico para embolsar, etc....

Guía para la puesta en marcha de una tintorería-lavandería

Una cuenta de explotación tipo



Inversión	Maquinaria	48.000 eur
	Otros	12.000 eur
	Total inversión	60.000 eur

Total ingresos **90.000 eur**

Consumos de explotación	Electricidad, agua y vapor	6.500 eur
	Consumibles	4.000 eur
	Taller limpieza pieles	3.000 eur
	Taller limpieza alfombras	2.500 eur
	Taller teñidos y otros servicios	1.000 eur
	Total gastos de explotación	17.000 eur

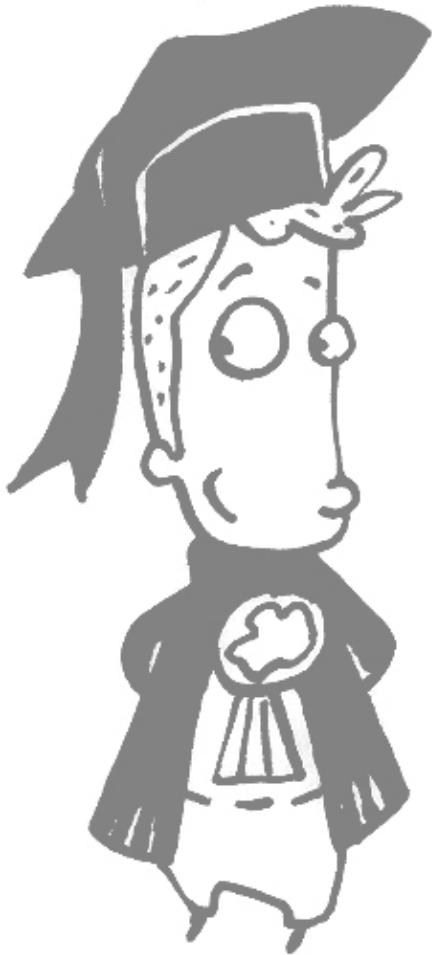
Margen Bruto **73.000 eur (81,11)**

Gastos generales	SS autónomos propietario	2.700 eur
	Sueldo persona empleada	15.000 eur
	SS persona empleada	4.500 eur
	Alquiler	11.000 eur
	Mantenimiento	1.000 eur
	Gestión de residuos	1.000 eur
	Seguros	1.000 eur
	Teléfono	600 eur
	Publicidad	1.000 eur
	Impuestos locales	1.000 eur
	Varios	1.000 eur
	Amortización	6.000 eur (10 años)
	Total gastos generales	45.800 eur

Resultado antes de Impuestos **27.200 eur (30,22%)**

Guía para la puesta en marcha de una tintorería-lavandería

La formación



El Sr. García hasta ahora nunca había trabajado en una tintorería, por lo tanto es consciente de que necesitará una formación profesional.

La legislación española no obliga al Sr. García a acreditar formación alguna a la hora para abrir su tintorería. Sin embargo él sabe que hay países europeos donde exigen una formación reglada de 2 años antes de conceder una licencia de apertura.

Por ello y consciente de que el oficio de tintorero requiere de unos conocimientos imprescindibles ha decidido suplir esa falta de experiencia solicitando a hogar tintorero un técnico para que le acompañe durante los primeros días de trabajo, y le de una formación práctica en su misma tintorería y con las máquinas que él utilizará cuando emprenda su actividad en solitario.

Desde hogar tintorero, podemos ofrecerle diferentes fórmulas para facilitar su formación.

Guía para la puesta en marcha de una tintorería-lavandería

hogar tintorero, s.l. · telf.: 93 575 22 20 · fax: 93 575 33 54 · e-mail: hogar@hogartintorero.com · web: <http://www.hogartintorero.com>



¡ Enhorabuena Sr. García !

Ya es usted un empresario de la tintorería. Esperamos que le vaya muy bien en su negocio y recuerde que en hogar tintorero tendrá siempre un apoyo donde acudir, ante cualquier duda que le surja en su actividad profesional... hasta pronto Sr. García, ha sido un placer.



Guía para la puesta en marcha de una tintorería-lavandería

hogar tintorero, s.l. · telf.: 93 575 22 20 · fax: 93 575 33 54 · e-mail: hogar@hogartintorero.com · web: <http://www.hogartintorero.com>