

markatex

ETIQUETADO



markatex Tan sencillo como esto.

Lavandería
industrial

Residencias
de tercera edad

Uniformidad
laboral

Hospitales

CÓMO ETIQUETAR LA ROPA

MARCAJE CON ETIQUETAS

HOGAR
TINTORERO



- Hay que tener en cuenta la **distancia entre la etiqueta y la costura** (mínimo 1 cm).

- **No ponga la etiqueta directamente sobre bandas elásticas o costuras.** Coloque la etiqueta de manera que sea **lo más cómoda posible para quien la use.**

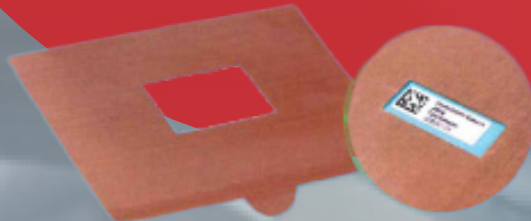


- **No termofijar etiquetas en ropa nueva.** Esta debe lavarse previamente para eliminar lacas, aprestos, perfumes, etc.

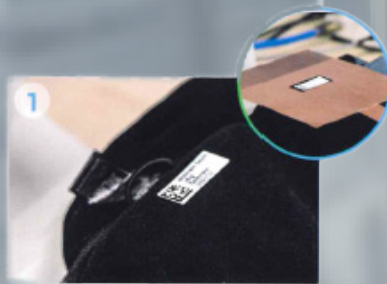
- Preste atención a las **propiedades del material de la prenda** (la etiqueta puede transparentar en algunos tejidos).

- Selle las etiquetas en tejidos delicados usando el **teflón de protección.**

- Termofijar a **204°C y 12-15 segundos.**

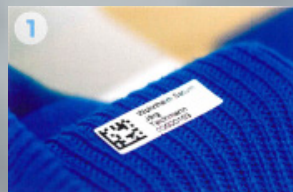


Chaquetas



En el cuello, debajo de la etiqueta o al final de la tapeta de botones en el interior

Jerseys



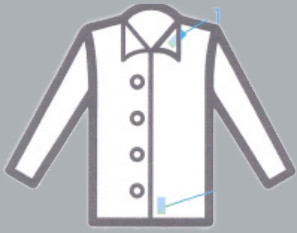
En el cuello, debajo de la etiqueta



En el interior de la tapeta de botones

PA DE FORMA CORRECTA

Camisas



Debajo del cuello



En el interior de la tapeta de botones

Camisetas

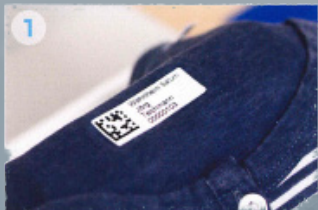


Debajo de la etiqueta de la prenda



En el cuello

Pijamas



Arriba en el cuello, debajo de la etiqueta de la prenda



En la parte interior



Debajo de la goma

Pantalones



En el interior de la cinturilla

Ropa interior



Debajo de la goma o en un lateral

Calcetines



En el interior, en la parte trasera

MÉTODOS DE MARCADO

En general, las prendas de vestir se pueden etiquetar de diversas maneras:

- Etiqueta con **información sobre el usuario**.
- Etiqueta con **código de barras**.
- **Chip** transpondedor HF y UHF.

HOGAR
TINTORERO

TIPOS DE TEJIDO

En general es posible etiquetar todos los tejidos comunes con etiquetas de termofijado.

Los tejidos con membrana o fibras sintéticas requieren mayor cuidado, ya que pueden derretirse a altas temperaturas.

Si tiene dudas sobre la resistencia del tejido a la temperatura, haga primero una prueba en una zona oculta o en el reverso de la prenda.

No marque los siguientes tipos de tejido con una máquina de termosellado:

- Tejidos **muy sensibles** al calor que contengan fibras de policloruro, clorofibras o materiales con contenido de PVC.
- **Lana virgen pura** (100%).

POSICIÓN DE LA ETIQUETA

Para asegurar que la etiqueta se adhiera correctamente al tejido durante el proceso de termosellado, es importante elegir una posición adecuada en el tejido. Una superficie lisa y sin costuras ofrece las mejores condiciones para el termosellado.

Para tejidos de malla gruesa, es especialmente importante seleccionar un área donde el tejido sea más denso. De lo contrario, es posible que la etiqueta se desprenda del tejido.

Más información:



Hogar Tintorero, SL
Pol. ind. Pla d'en Coll. C/ Segre, 16
08110 Montcada i Reixac (BCN)

93 575 22 20
hogar@hogartintorero.com
www.hogartintorero.com